

水素発生装置

SPE-300

定価 **¥370,000-** (税別)

特徴

- 純水の電気分解による水素ガス発生装置
- 高圧ガス法適応外
- 安全装置・ガス漏れ警報器付き
- FID検出器だけでなく

He キャリアガスからの置き換えに
※条件変更についてはご相談ください！

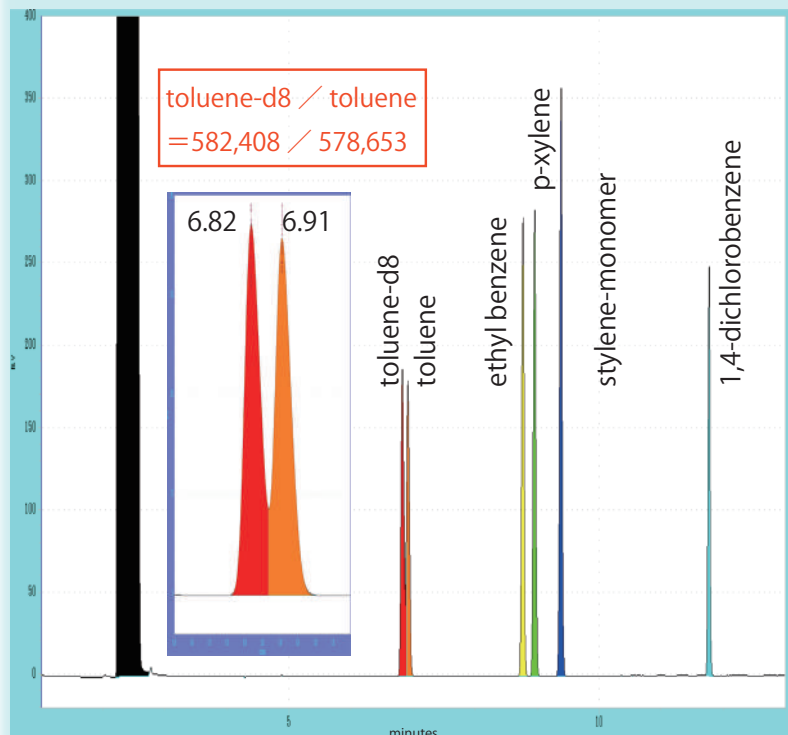


仕様

純度	: 99.999 %
流量	: 0 - 300 ml/分
圧力	: 0 - 0.4 MPa
安全弁	: 0.8 MPa で作動
ガス出口	: 1/8 inch もしくは 3mmφ (スウェージロック接続)
使用水の純度	: イオン交換水 (2MΩ以上) もしくは蒸留水
電源	: 100V 50Hz - 60Hz
寸法	: W220 × D380 × H380 (mm) ※活性炭吸着管を除く
重量	: 12 kg

測定例 キャピラリー GC-FID 分析

He キャリアガス測定チャート



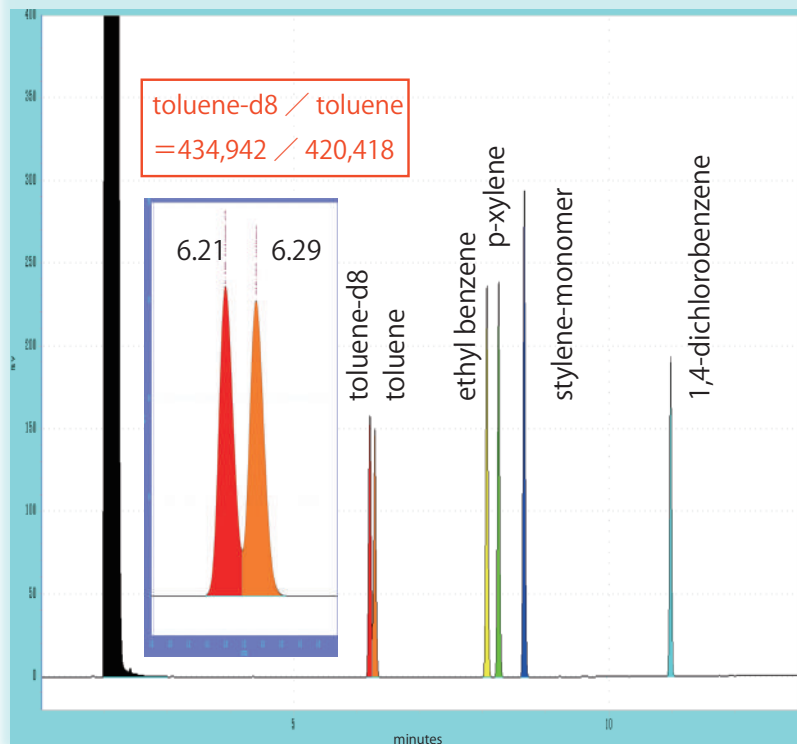
Shimadzu GC-2030 (Auto Sampler=AOC-20i)

Column : DB-5MS (0.25mm×30m×1 μm)
Column temp : 60°C(2min) – 10°C/min
180°C(0min) – 50°C/min
260°C(2.4min)
Run time : 18min
Inj. temp : 250°C
Det. temp : 300°C
Split : 1/10
Column flow : 1.0mL/min
Inj. pressure : **He=88.6kPa**
FID gas flow : H₂ =40mL/min
Air=400mL/min
Make up=30mL/min(N₂)



装置のガス種設定を水素に変更するのみ

H₂ キャリアガス測定チャート



Shimadzu GC-2030 (Auto Sampler=AOC-20i)

Column : DB-5MS (0.25mm×30m×1 μm)
Column temp : 60°C(2min) – 10°C/min
180°C(0min) – 50°C/min
260°C(2.4min)
Run time : 18min
Inj. temp : 250°C
Det. temp : 300°C
Split : 1/10
Column flow : 1.0mL/min
Inj. pressure : **H₂ =46.7kPa**
FID gas flow : H₂ =40mL/min
Air=400mL/min
Make up=30mL/min(N₂)

発売元

LC Science

エルシーサイエンス株式会社

理化学機器・器具
製造・販売・技術サービス

●営業所 〒632-0086 奈良県天理市庵治町830-16
TEL:0743-64-2860 FAX:0743-64-2867

<http://www.lc-s.co.jp> E-mail:chromat@lc-s.co.jp

販売代理店

