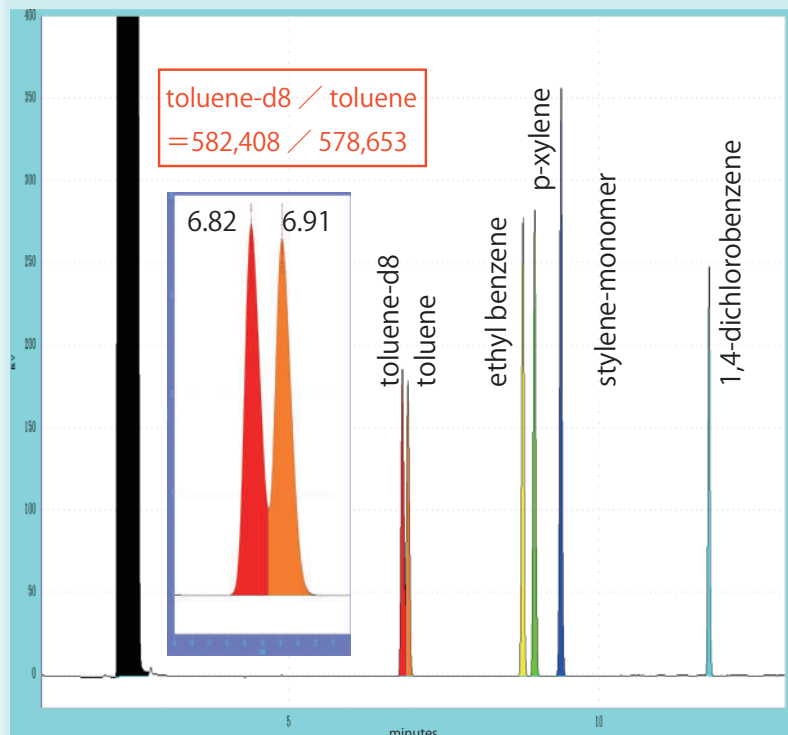


# 測定例 キャピラリー GC-FID 分析

## He キャリアガス測定チャート



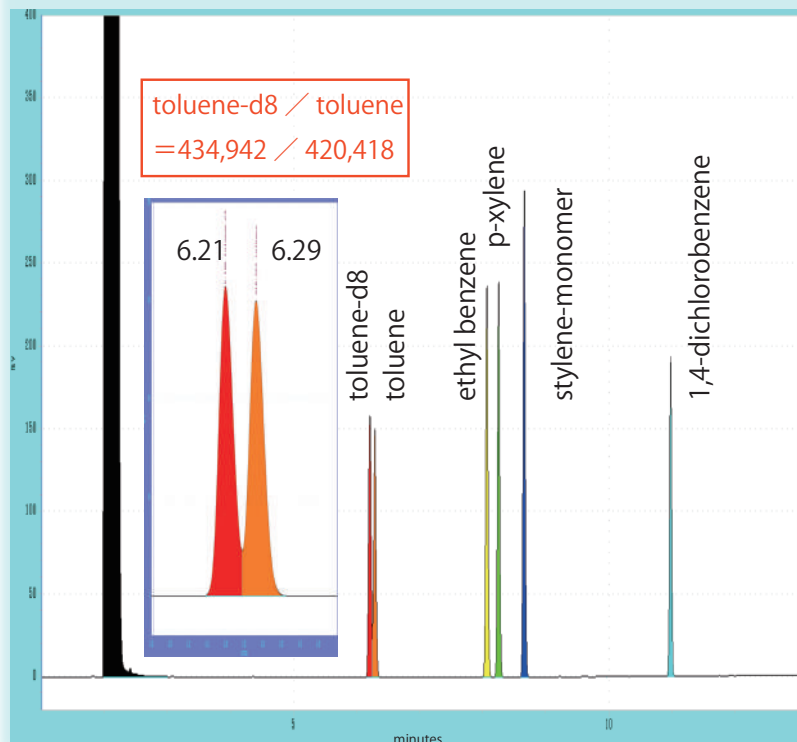
Shimadzu GC-2030  
(Auto Sampler=AOC-20i)

Column : DB-5MS (0.25mm×30m×1 μm)  
Column temp : 60°C(2min)–10°C/min  
180°C(0min)–50°C/min  
260°C(2.4min)  
Run time : 18min  
Inj. temp : 250°C  
Det. temp : 300°C  
Split : 1/10  
Column flow : 1.0mL/min  
Inj. pressure : **He=88.6kPa**  
FID gas flow : H<sub>2</sub>=40mL/min  
Air=400mL/min  
Make up=30mL/min(N<sub>2</sub>)



装置のガス種設定を水素に変更するのみ

## H<sub>2</sub> キャリアガス測定チャート



Shimadzu GC-2030  
(Auto Sampler=AOC-20i)

Column : DB-5MS (0.25mm×30m×1 μm)  
Column temp : 60°C(2min)–10°C/min  
180°C(0min)–50°C/min  
260°C(2.4min)  
Run time : 18min  
Inj. temp : 250°C  
Det. temp : 300°C  
Split : 1/10  
Column flow : 1.0mL/min  
Inj. pressure : **H<sub>2</sub>=46.7kPa**  
FID gas flow : H<sub>2</sub>=40mL/min  
Air=400mL/min  
Make up=30mL/min(N<sub>2</sub>)

発売元

**LC Science**

エルシーサイエンス株式会社

理化学機器・器具  
製造・販売・技術サービス

●営業所 〒632-0086 奈良県天理市庵治町830-16  
TEL:0743-64-2860 FAX:0743-64-2867

<http://www.lc-s.co.jp> E-mail:chromat@lc-s.co.jp

販売代理店

