

空気中（外気）の二酸化炭素の分析

装置：ポータブル TCD ガスクロマトグラフ INORGA

カラム：PorapakQ 80/100 1 mm ϕ \times 3m

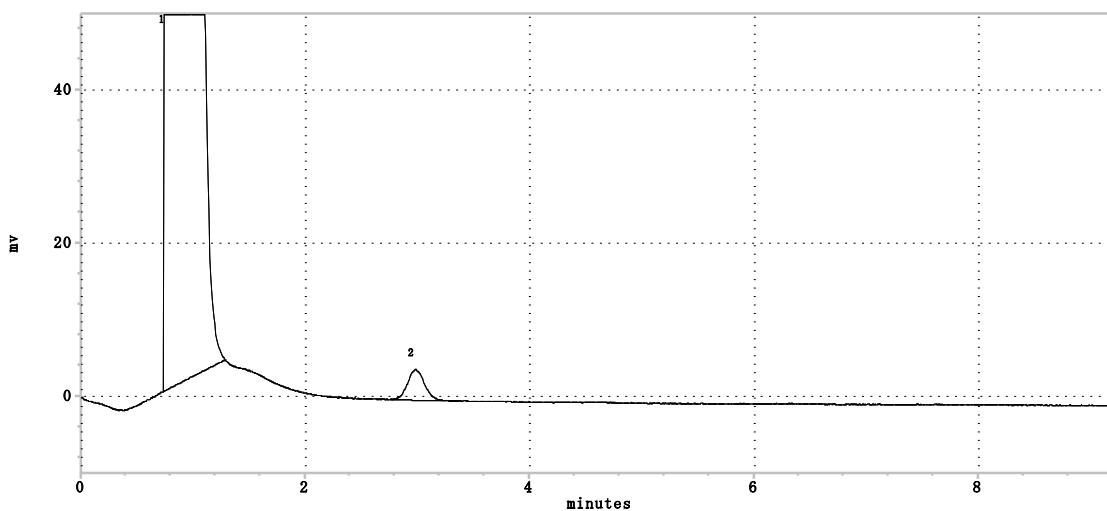
キャリアー：プッシュ缶 He 4ml/min

注入量：200 μ l

※空気中の二酸化炭素は通常 300~400ppm です。

1 : Air

2 : CO₂



拡大したチャート

