

弊社分析カラムを使用した分析例

GC-3210 TCD

1 : CH₄ (1%)

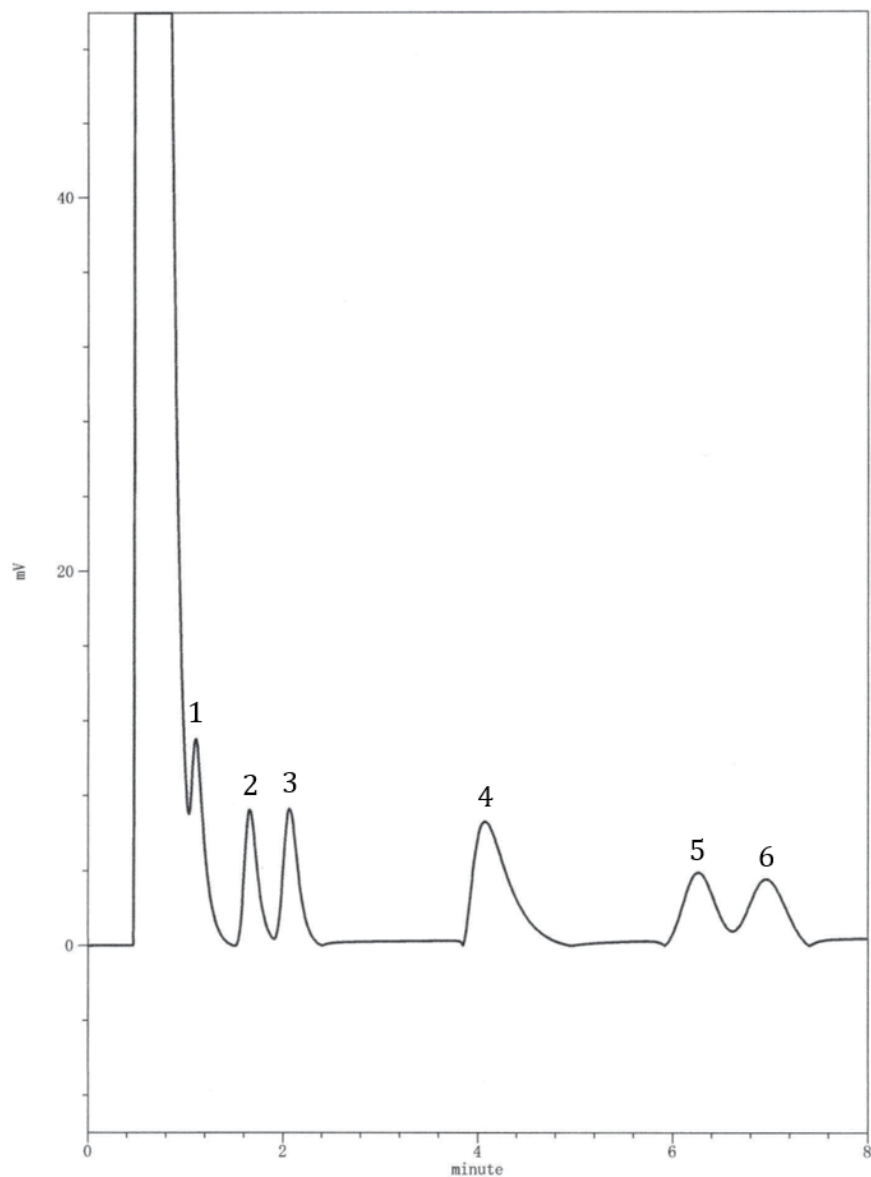
2 : CO₂ (1%)

3 : C₂H₄ (1%)

4 : C₂H₆ (1%)

5 : C₃H₆ (1%)

6 : C₃H₈ (1%)



Column : Porapak QS 100/120 SUS 1 mm x 2 m

Col.Temp : 50 °C

Carrier Gas : He 5 ml/min

Detector : TCD 150 mA

Det Gain : Low

Sample Size : 1 ml