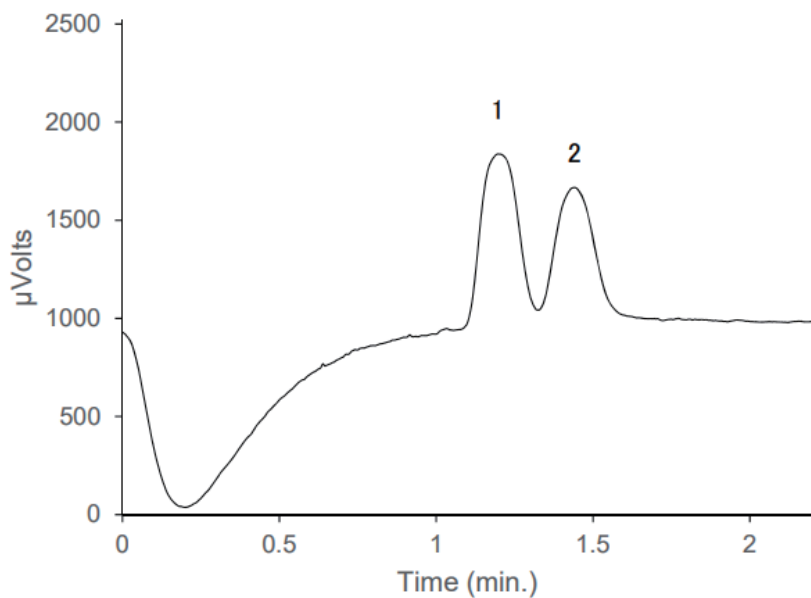


キャリアガスにアルゴンを用いた分析例



1. He 20 ppm
2. H₂ 10 ppm
(Ar Balance)

Column : Molecular Sieve 5A 100/120
SUS 3 m × 1/8" O.D. × 0.5 t
Col. Temp. : 40 °C
Carrier Gas : Ar 15 mL/min
Detector : TCD 70 mA
Det. Gain : High
Sample Size : 3 mL (ガスサンプラー使用)