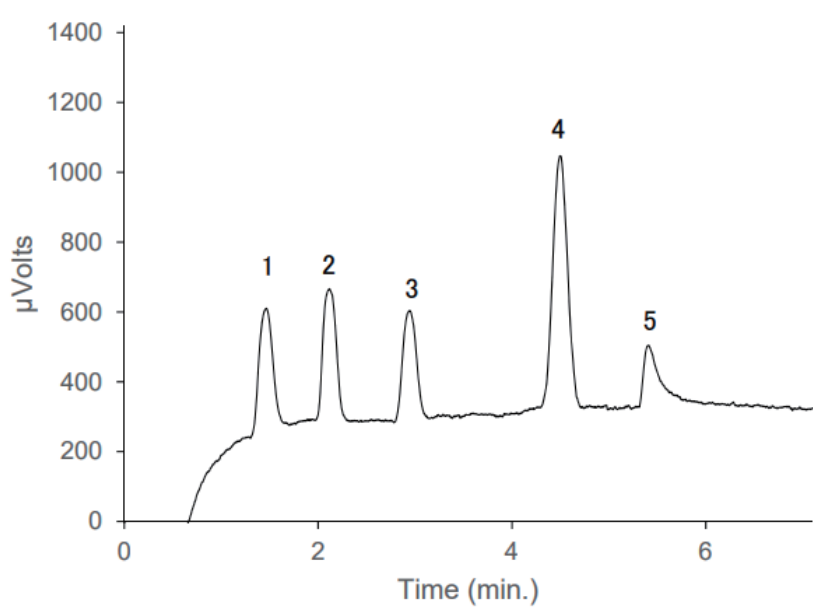


キャリアガスにアルゴンを用いた分析例



1. H₂ 5 ppm
2. O₂ 50 ppm
3. N₂ 50 ppm
4. CH₄ 50 ppm
5. CO 50 ppm
(Ar Balance)

Column : Molecular Sieve 5A 100/120
SUS 3 m × 1/8" O.D. × 0.5 t
Col. Temp. : 70 °C
Carrier Gas : Ar 15 mL/min
Detector : TCD 70 mA
Det. Gain : High
Sample Size : 3 mL (ガスサンプラー使用)