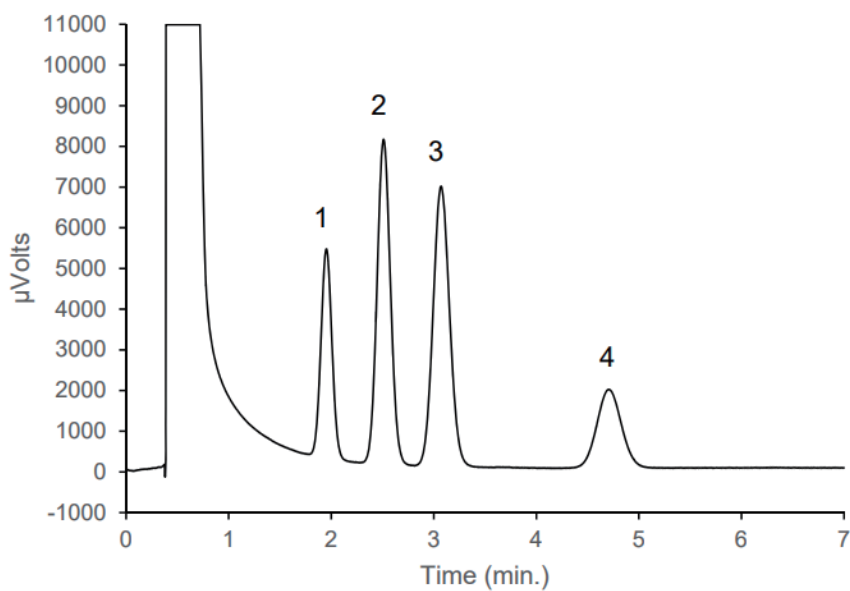


キャリアガスにヘリウムを用いた分析例



1. CO₂ 500 ppm
2. C₂H₄ 1000 ppm
3. C₂H₆ 1000 ppm
4. C₂H₂ 500 ppm
(N₂ Balance)

Column : Porapak N 80/100
SUS 2 m × 1/8" O.D. × 0.5 t
Col. Temp. : 50 °C
Carrier Gas : He 20 mL/min
Detector : TCD 120 mA
Det. Gain : High
Sample Size : 1 mL (ガスサンプラー使用)