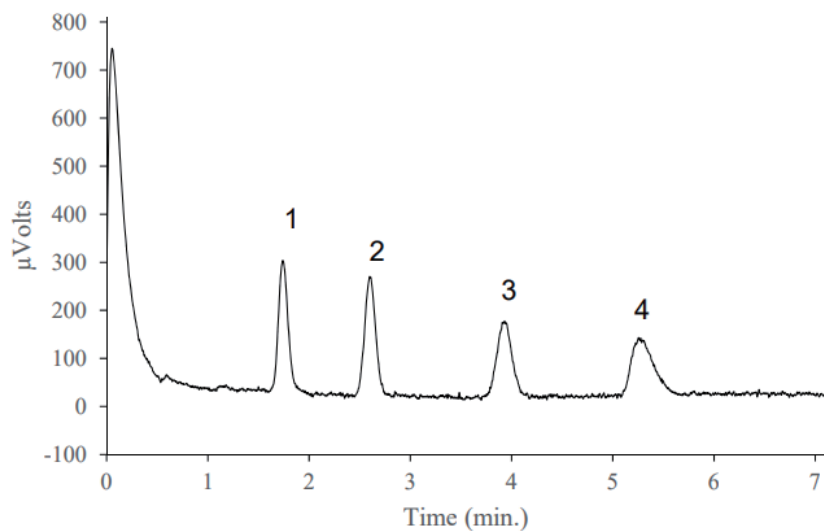


キャリアガスにヘリウムを用いた分析例



1. O₂
 2. N₂
 3. CH₄
 4. CO
- (each 5 ppm He Balance)

Column : Molecular Sieve 13X 60/80
SUS 3 m × 1/8" O.D. × 0.5 t
Col. Temp. : 90 °C
Carrier Gas : He 20 mL/min
Detector : TCD 180 mA
Det. Gain : High
Sample Size : 2 mL (ガスサンプラー使用)