

バイオマス設備内メタン発酵槽ガスの分析 (冬季現場にて)

装置：ポータブル TCD ガスクロマトグラフ INORGA

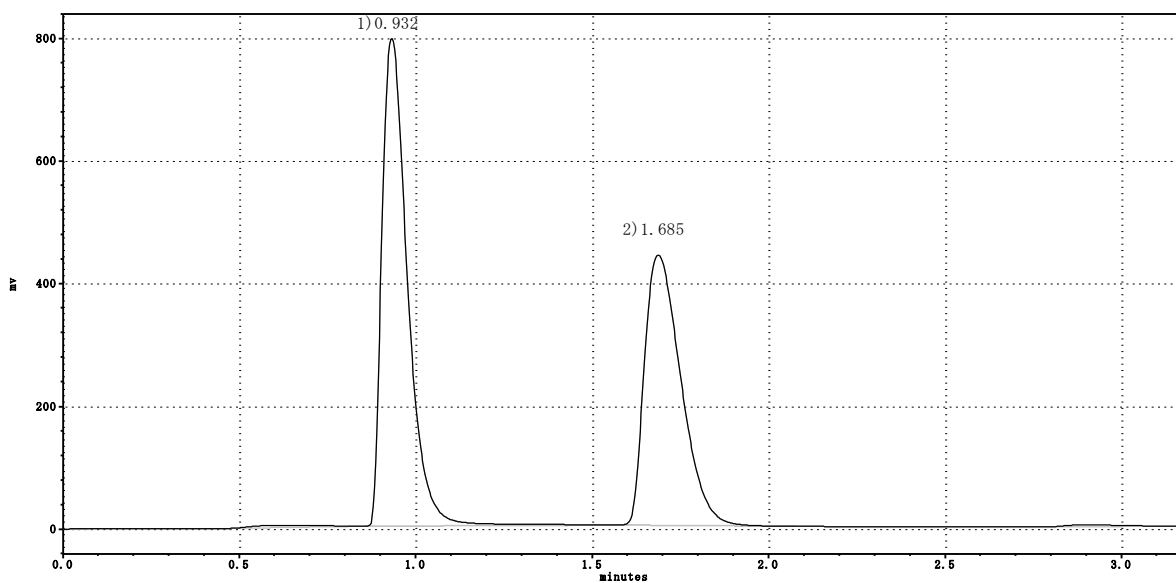
カラム：PorapakQ 80/100 1 mm φ × 3m

キャリアー：プッシュ缶 He ガス 4ml/min

注入量：20 μl サンプルループ

<スタンダード (メタン 47.8%、N2 ベース) の測定>

1 : N2 2 : CH4 47.8%



<サンプルガスの測定>

1 : N2 2 : CH4 50.1% 3 : CO2

