



INORGA

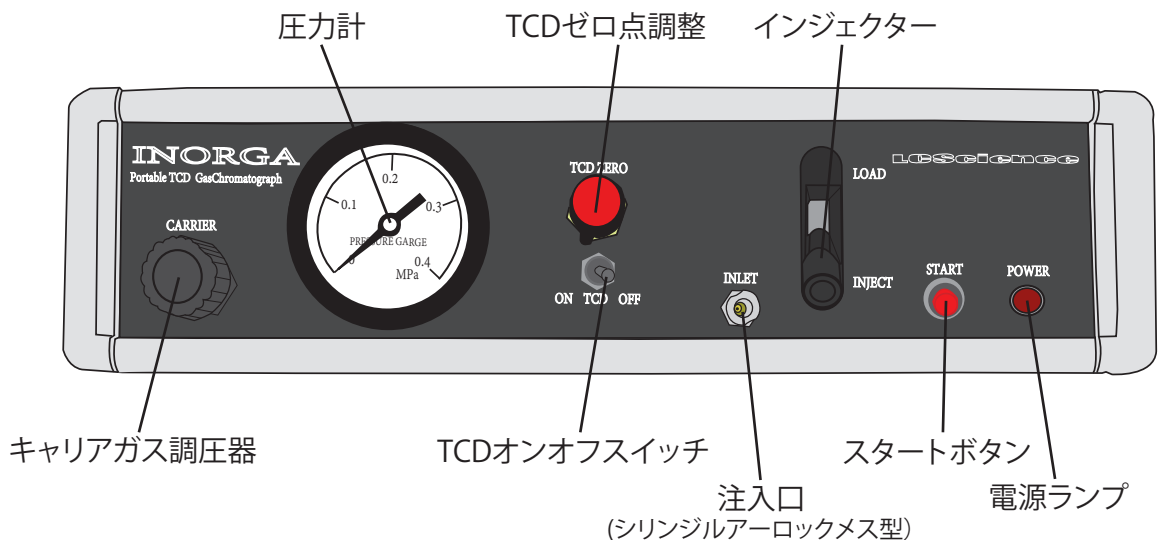
Portable TCD Gas Chromatograph



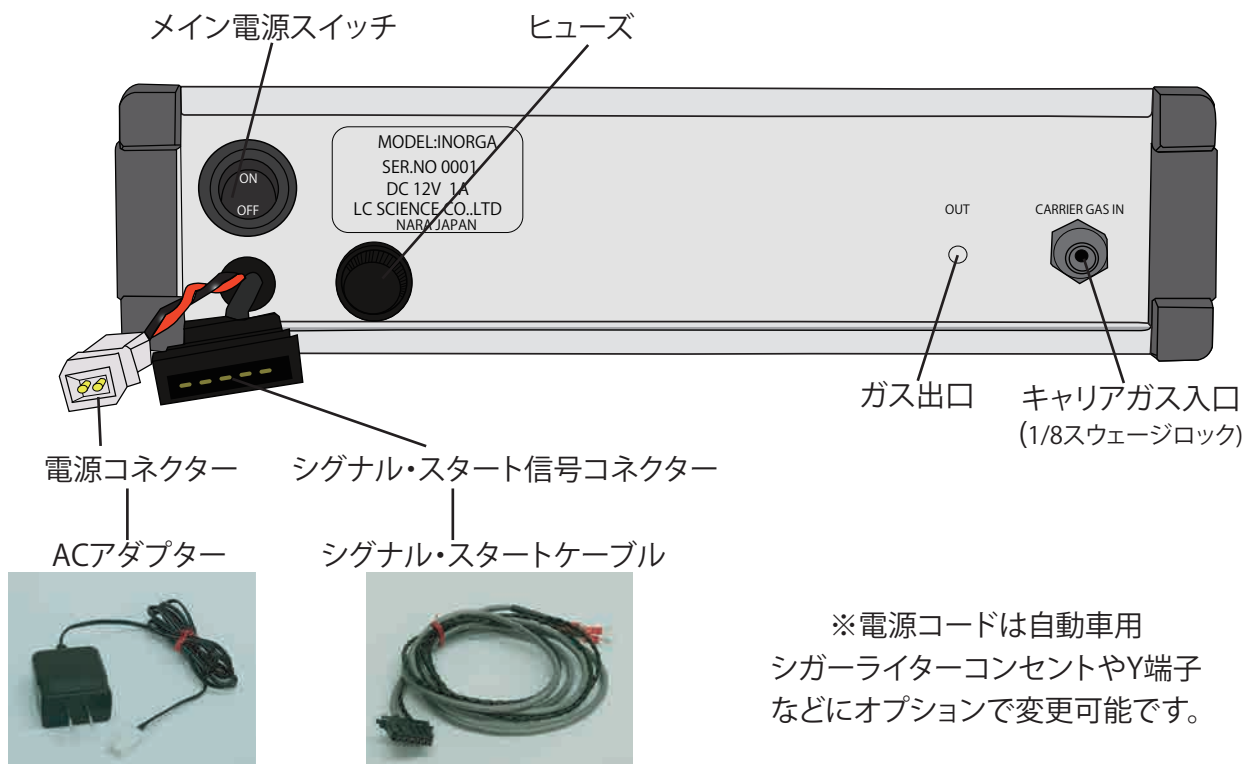
■特徴

- ◎DC12V電源 自動車のバッテリーやポータブル蓄電池が使用できます。
- ◎PtセンサーTCD検出器 安定したベースラインがとれます。
- ◎プッシュ缶式キャリアガス ガスボンベを用意する必要がありません。
- ◎内径1mmφパッキドSUSカラム ご希望の充填剤を充填可能。
- ◎サンプルループ方式注入口 再現性が良く、ループ交換も可能。
- ◎無機ガス(O₂、N₂、CO、CO₂、H₂)の測定 0.1%~100%まで測定可能。
- ◎低級炭化水素(CH₄、C₂H₆、C₃H₈など)の測定

正面

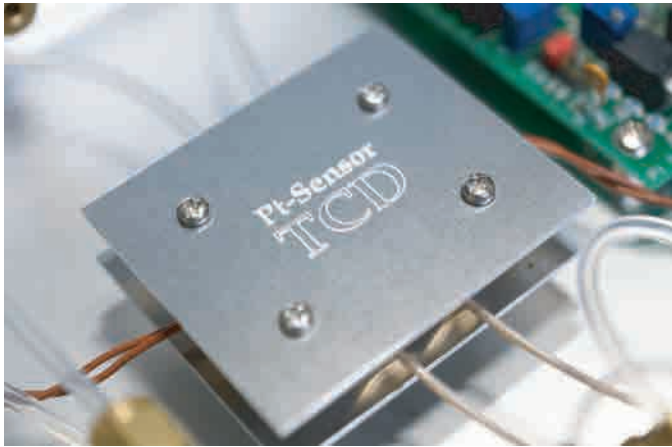


背面



※電源コードは自動車用シガーライターコンセントやY端子などにオプションで変更可能です。

■高感度PtセンサーTCD検出器



高感度なPtセンサーにて熱伝導度の差を検出します。

■再現性の良いガスサンプラー



ルアーロック型注入口なので
ディスポーシングが使用できます
サンプルループによる固定容量注入なので
高い再現性が得られます。
標準ループは200 μ lですが、変更が可能です。

■ナローボアパックドカラム



1/16" \times 1.0mm ϕ \times 3mのステンレスパックドカラムです。
ご要望に応じて充填カラムを作製いたします。

- ・ Molecular Sieve 13X 80/100mesh
2m ¥53,000- (税別) 3m ¥55,000- (税別)
- ・ PorapakQ 80/100mesh 3m ¥60,000- (税別)

■プッシュ缶キャリアガス



ポータブルとして装置を
ご使用の際、こちらの
プッシュ缶キャリアガスを
ご使用いただけます。
He、N₂、Arなどご用意
いたしております。

- ・ He標準ガス99.99% 5L (10本入)
0.8MPa ¥60,000- (税別)
- ・ プッシュ缶専用アダプター
¥18,000- (税別)

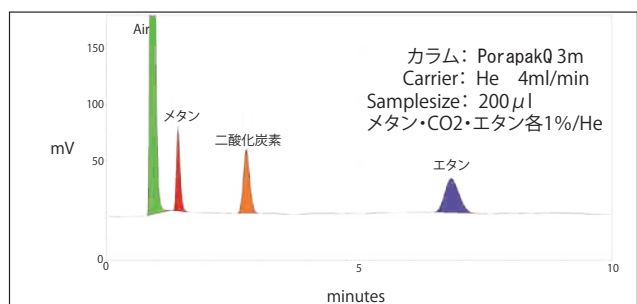
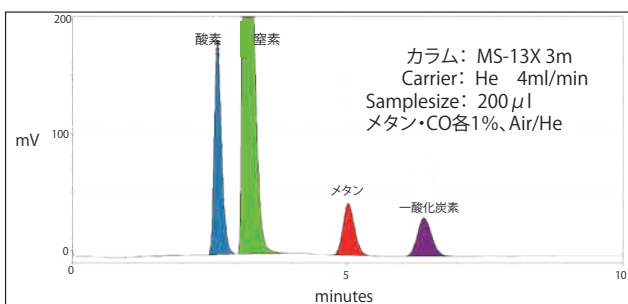
※ガス配管設備がある実験室などの場合は
1/8"配管にて本装置をご使用いただけます。

■クロマトグラフとの組み合わせ



データ処理装置Chromato Loggerと組み合わせることによりデータ解析まで可能となります。
テキストファイル形式でSDカードに保存され、付属の解析ソフト(SIC480 II)で解析します。
Chromato LoggerはPCのUSBバスパワーで動作し、ポータブルとしてもご使用いただけます。

- ・ Chromato Logger (モニタリングソフト、解析ソフト付)
¥148,000- (税別)



■フィールドパッケージ



ポータブル
バッテリー

キャリアガス
プッシュ缶

INORGA
(本体)

Chromato Logger

パソコン
(モニタリング・解析)

電源の無い場所にて、DC12V出力のポータブルバッテリーや自動車のシガーライターコンセントから電源をとり、使用することができます。

Chromato LoggerはPCからのUSBバスパワーもしくははオプションでINORGAからDC5Vを供給し動作することができます。

■仕様

製品名	イノルガ ポータブルTCDガスクロマトグラフ
インジェクター	ガスサンプラー(定容量ループ方式)、標準200 μ l(変更可能)
検出器	Ptセンサー方式熱伝導度検出器(TCD)
カラム	1/16 \times 1.0mm ϕ \times 3m ステンレスパッキドカラム
測定濃度範囲	0.1%~100%
再現性	R.S.D 1.0%以下
キャリアーガス	He、N ₂ 、Ar(供給圧力 0.4MPa) ポータブルで使用の場合は専用プッシュ管
注入口	シリンジルアーロック
電源	DC12V(ACアダプター付属)
サイズ	260W \times 230D \times 60H(ハンドルを除く)
重さ	2.2kg
付属品	ACアダプター、シグナル・スタートケーブル
価格	¥540,000(税別) ※本体のみ(カラム別)

製造発売元

LC Science

エルシーサイエンス株式会社 理化学機器・器具
製造・販売・技術サービス

〒632-0086 奈良県天理市庵治町830-16

TEL:0743-64-2860 FAX:0743-64-2867

<http://www.lc-s.co.jp> E-mail:chromat@lc-s.co.jp

販売代理店

